



В продолжение статьи [Прошивка MAG-250 и IPTV RT-STB-HD](#) будет уместно привести ссылку на программу, которая призвана несколько облегчить работу по созданию и редактированию плейлистов IPTV от Ростелекома.

Редактор МЗУ - это специализированная программа для редактирования списка каналов IPTV в формате совместимом с прошивкой DNK для ТВ-приставок MAG-250 и IPTV RT-STB-HD.

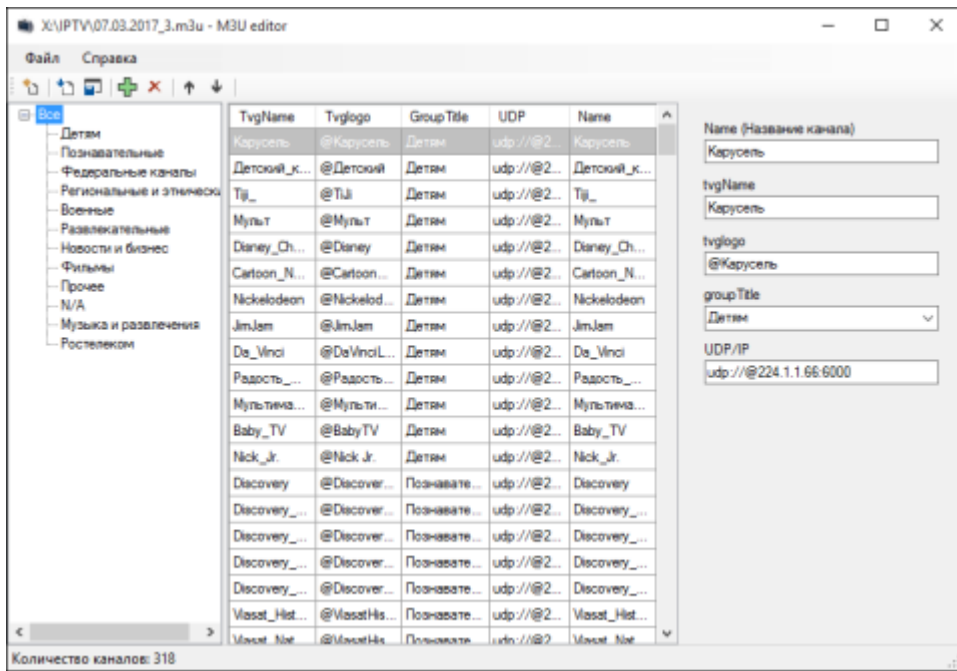
Программу я разработал для себя исключительно для облегчения процесса редактирования плейлистов МЗУ, но возможно она будет полезна и другим людям.

Основной функционал программы следующий:

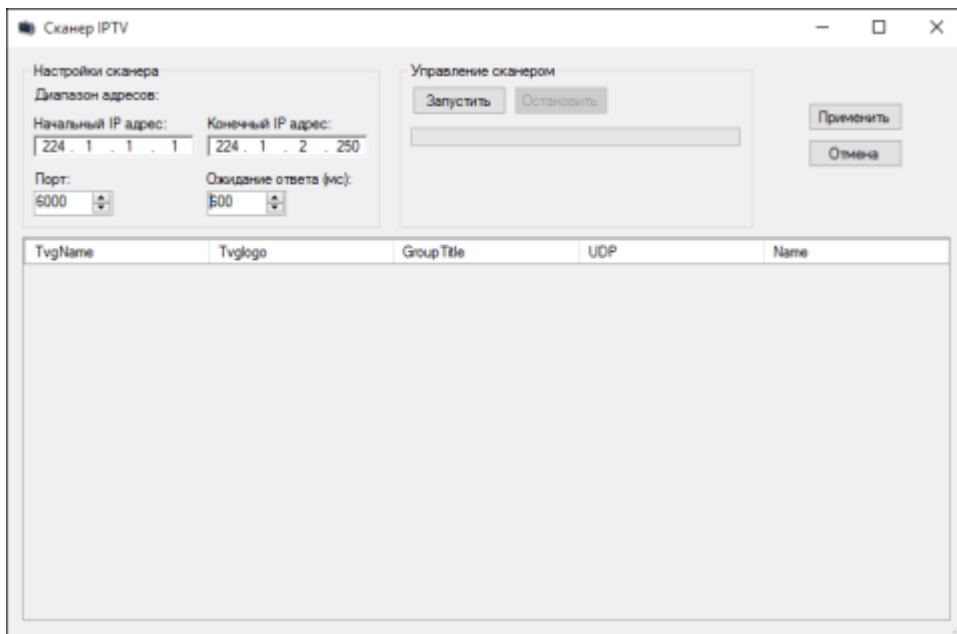
- Создание плейлистов вручную;
- Создание плейлистов с помощью встроенного сканера IPTV;
- Редактирование файлов в формате *.m3u совместимых с прошивкой DNK;
- Объединение нескольких плейлистов, с удалением дубликатов записей;
- корректировка с помощью карточки или непосредственно в таблице.

Главный экран редактора МЗУ (M3Ueditor) представлен ниже.

Программа "Редактор M3U" (M3Ueditor)



Скриншот модуля сканирования IPTV каналов представлен ниже.



В программу заложены стандартные настройки провайдера для сканирования доступного диапазона каналов IPTV, но оставлена возможность изменять настройки, т.к. в разных регионах IP-адресация может отличаться.

Программа "Редактор МЗУ" (M3Ueditor)

Скачать текущую версию программы **M3Ueditor** можно здесь: [Скачать](#)