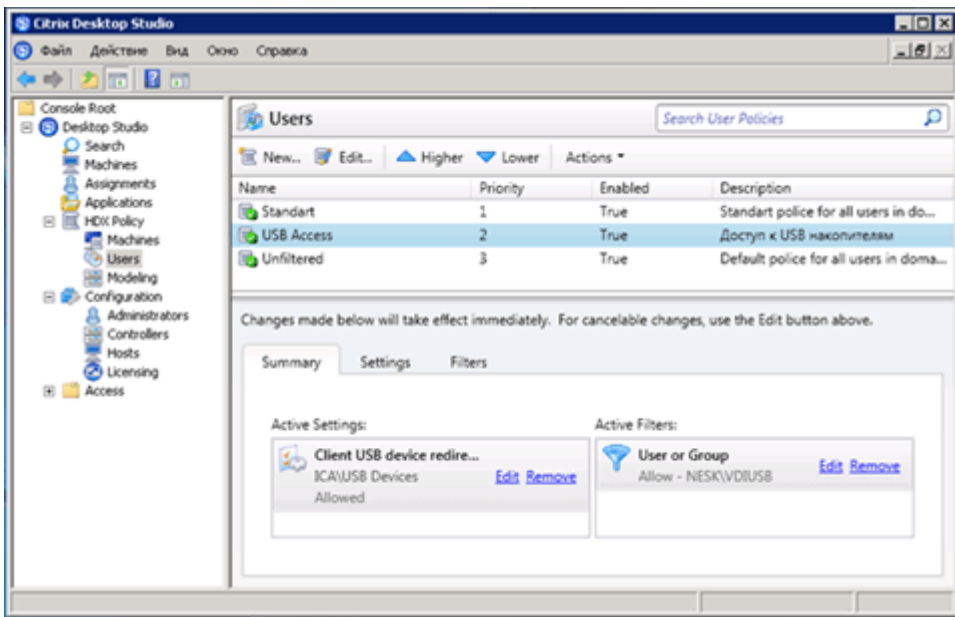


В настоящей статье я приведу пример использования оснастки Citrix Desktop Studio для создания и настройки политик применяемых для пользователей домена Active Directory, подключающихся к виртуальным машинам (Pooled VM) . Скриншот оснастки приведен ниже.



На приведенном скриншоте продемонстрирована политика по умолчанию, применяемая на всех пользователей - Unfiltered и две целевые политики, выполняющие специальные настройки:

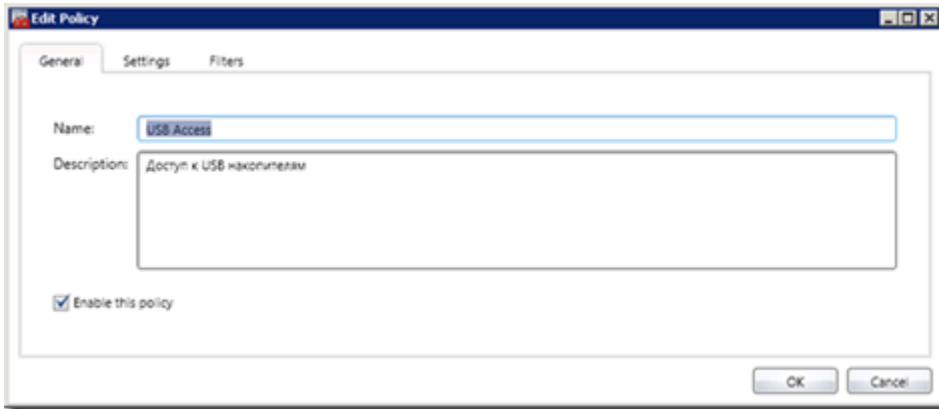
- USB Access - для предоставления доступа к USB устройствам,
- Standart - для тонкой настройки подключения к виртуальным машинам.

### USB Access

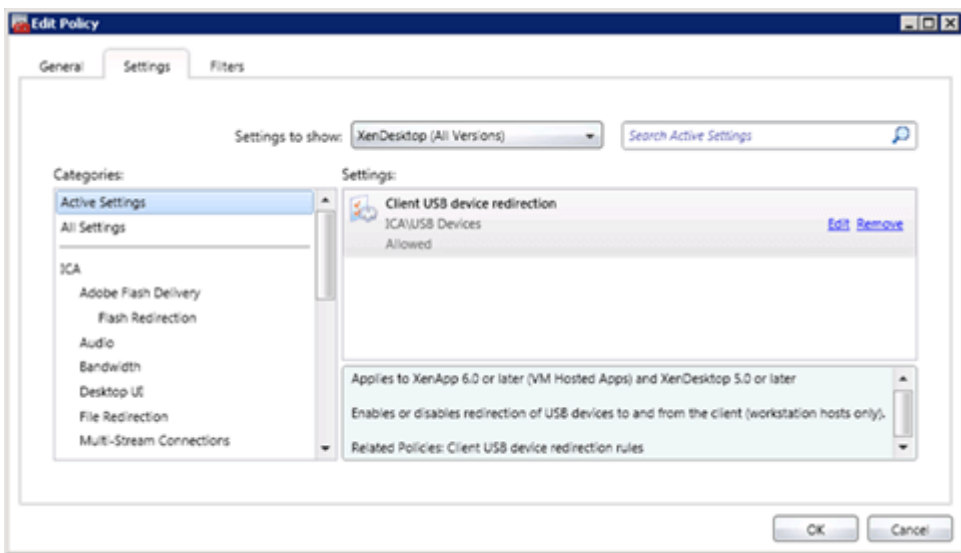
Запускаем Citrix Desktop Studio, переходим в раздел Desktop Studio -> HDX Policy -> Users.

Нажимаем кнопку New и заполняем название политики и ее описание. Скриншот ниже.

## Настройка политик VDI на примере Citrix XenDesktop 5.6

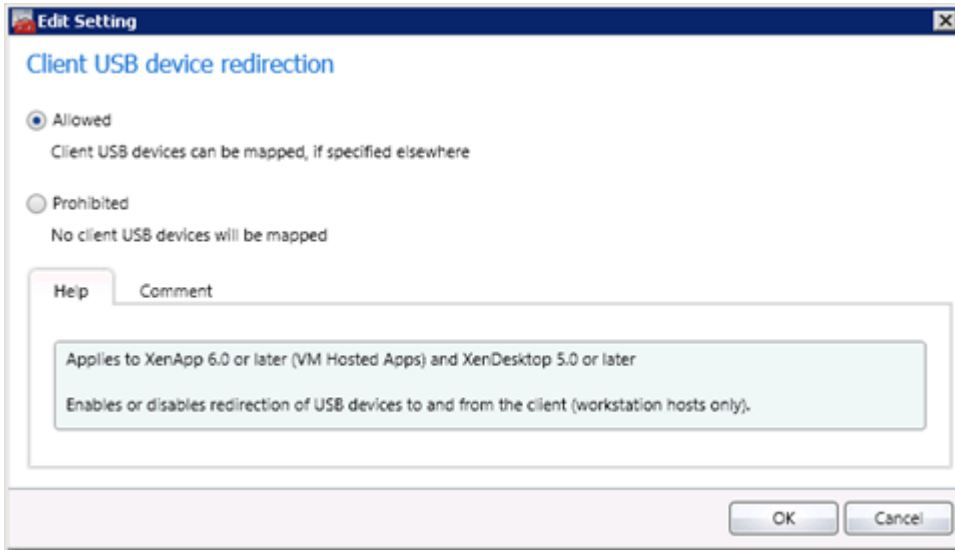


Затем нажимаем ОК и вна вкладке Settings выбираем категорию All Settings и ищем параметр Client USB device redirection, нажимаем кнопку Edit.

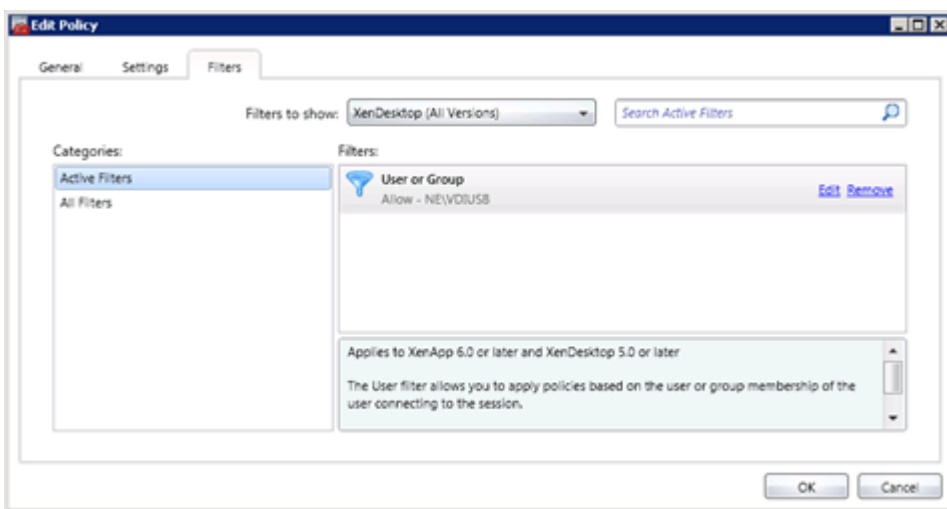


Далее разрешаем доступ нажав Allow. Скриншот ниже.

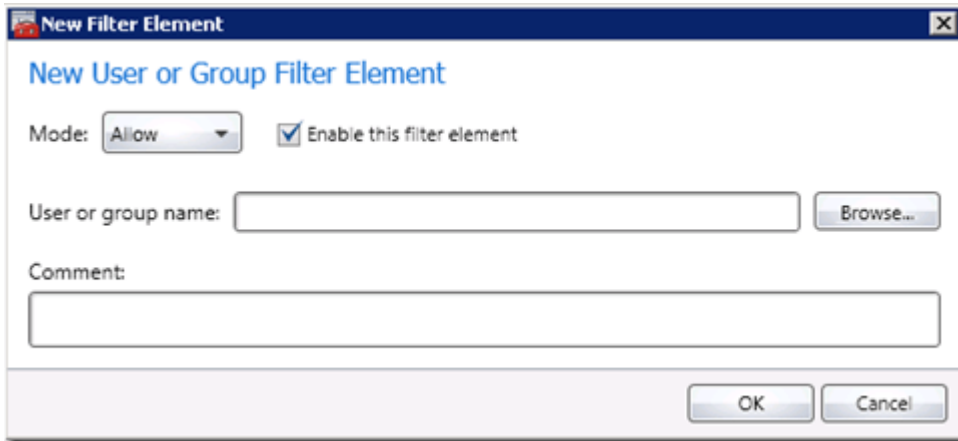
## Настройка политик VDI на примере Citrix XenDesktop 5.6



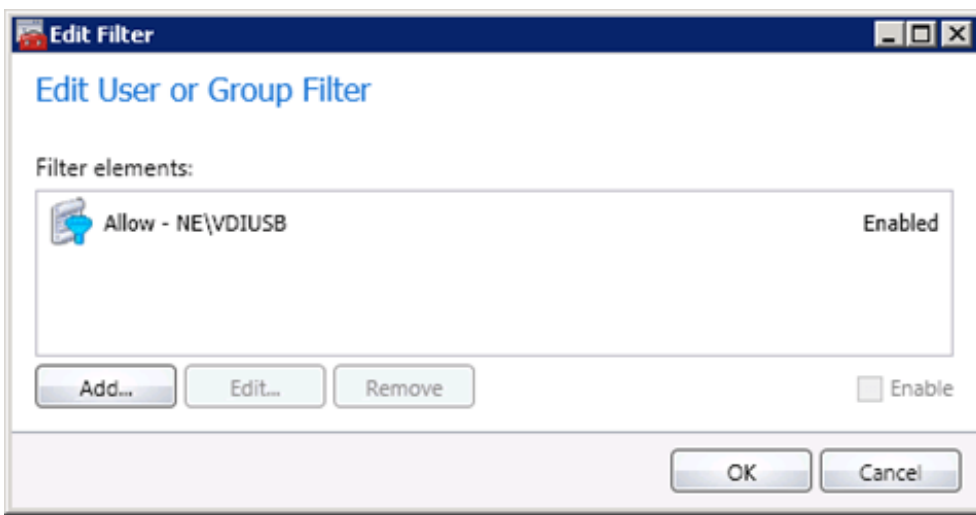
В разделе **Filters** разрешаем доступ для соответствующей группы доступа, нажав кнопку **Edit**.



Выбираем нужную группу или пользователя, режим доступа разрешить (**Allow**) и нажимаем **Ок**.



Далее еще раз OK



На этом настройка завершена. Можно выполнить авторизацию под пользователем и проверить наличие доступа.

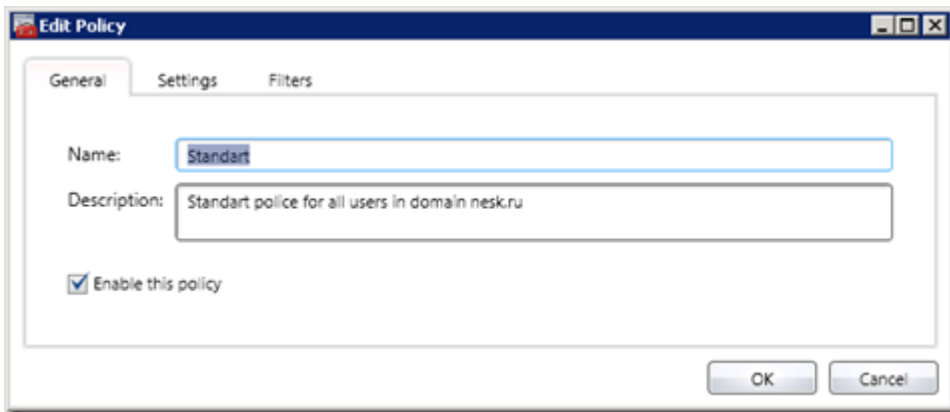
Политика в данном случае примитивная и в дополнение, если это необходимо, настраивается пропускная способность интерфейса USB для ограничения возможности потокового просмотра видео или прослушивания музыки с флэш накопителей.

## Standart

Далее приведена настройка стандартной пользовательской политики VDI для всех пользователей домена.

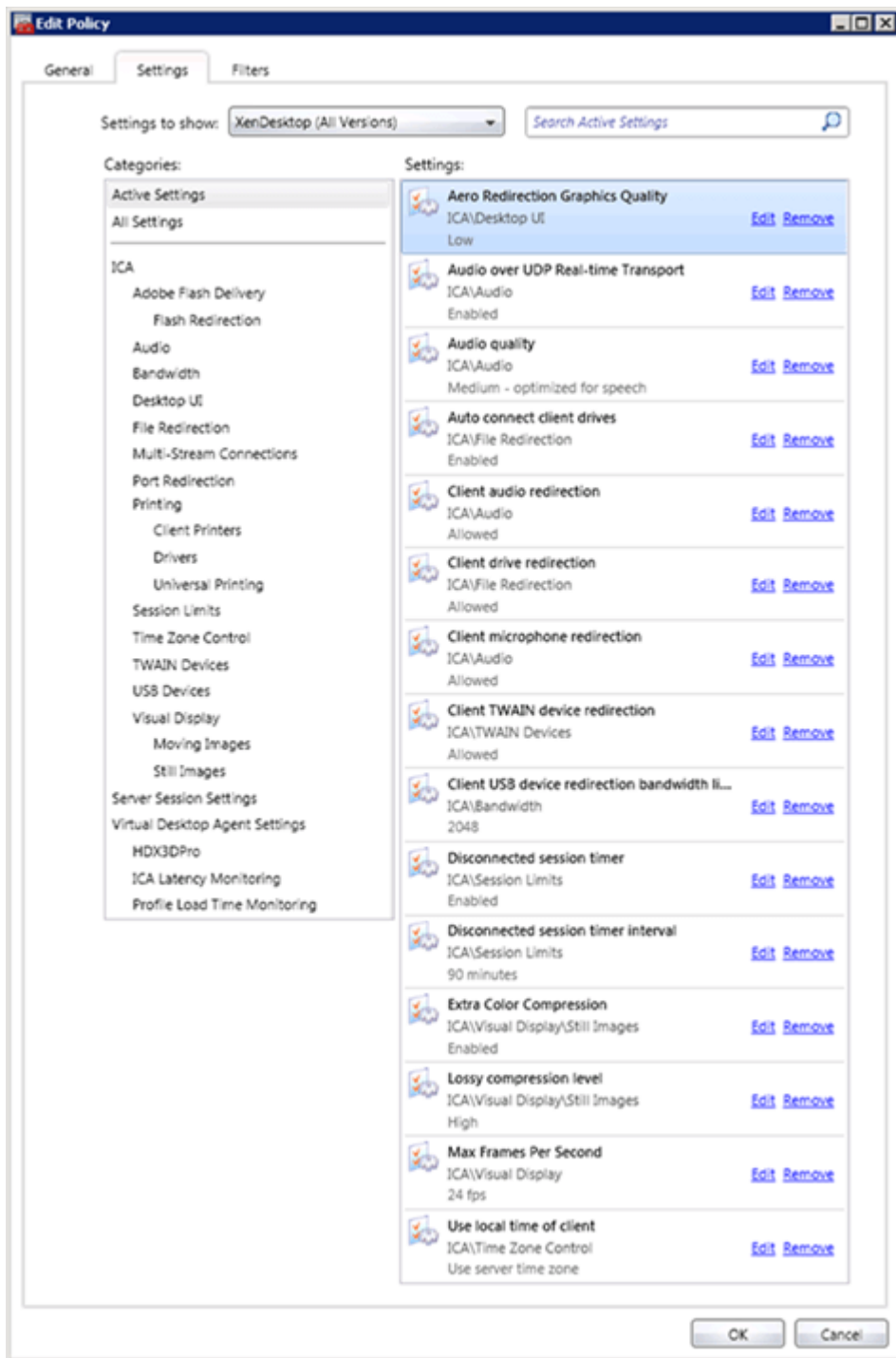
Также через Citrix Desktop Studio, переходим в раздел Desktop Studio -> HDX Policy -> Users.

Нажимаем кнопку New и заполняем название политики и ее описание. Скриншот ниже.



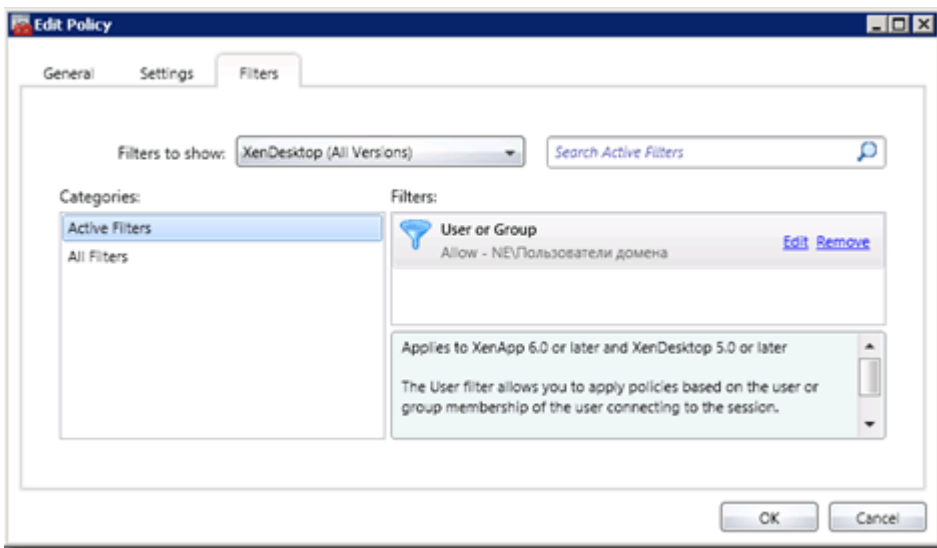
Далее в разделе Settings выбираем все параметры и их значения, приведенные на скриншоте ниже.

## Настройка политик VDI на примере Citrix XenDesktop 5.6



Далее указываем подразделение или группу безопасности Active Directory.

## Настройка политик VDI на примере Citrix XenDesktop 5.6



После завершения настройки, можно выполнить тестирования новых параметров для пользователей, имеющих доступ к виртуальным машинам Citrix XenDesktop 5.6.