



Citrix XenServer – это платформа для серверной виртуализации и управления гипервизором. Данный гипервизор от компании Citrix является бесплатным, а благодаря его функционалу и масштабированию может быть применен как в небольших организациях, так и крупных корпорациях с десятками тысяч виртуальных серверов (инфраструктура **VI**) и виртуальных рабочих станций (**инфраструктура управления рабочими столами VDI**).

Последняя на сегодняшний день стабильная версия **Citrix XenServer 6.5 SP1** поддерживает в качестве серверных гостевых операционных систем Microsoft Server 2012 R2 и в качестве десктопных гостевых операционных систем Microsoft Windows 10.

Также в версии гипервизора начиная с **Citrix XenServer 6.5 SP1** реализована полноценная поддержка графики vGPU, что означает возможность проброса виртуальных ядер графических ускорителей типа NVIDIA GRID K2 к любой гостевой виртуальной машине.

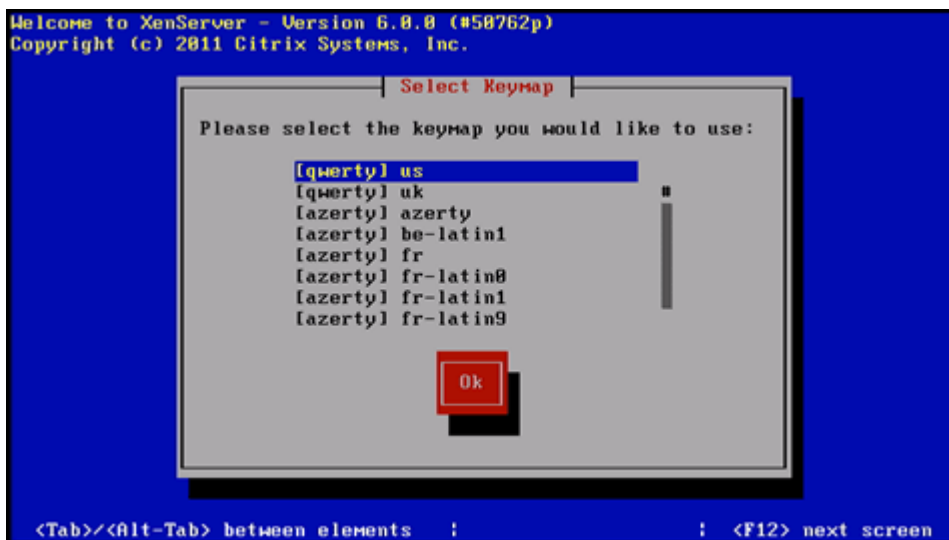
Ниже приведена установка применимая для всей линейки **Citrix XenServer 6.x**

Установка XenServer

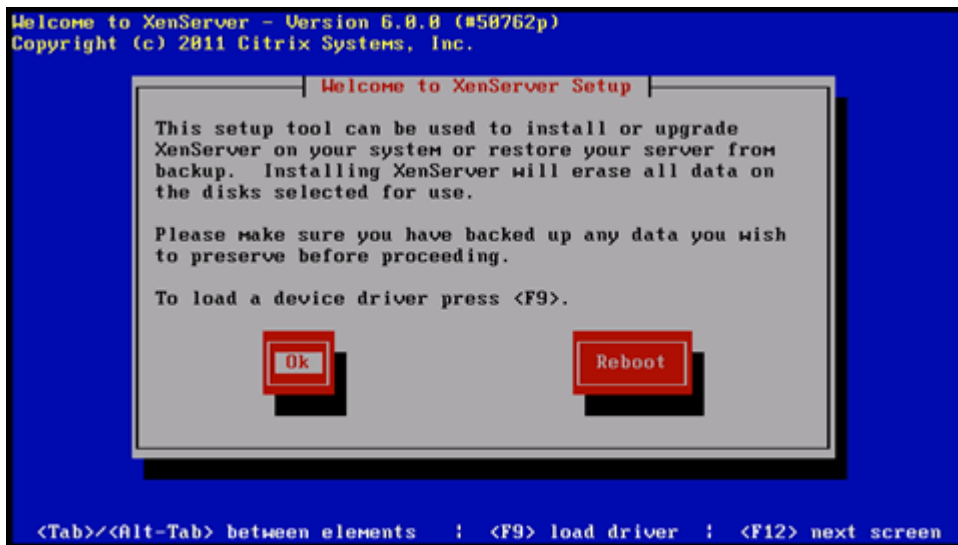
1. Вставьте установочный диск в CD-ROM подключенный к серверу или ISO образ (например *XenServer-6.1-install-cd.iso*) через iLO консоль.



2. Через некоторое время запустится планировщик автоматической установки XenServer'a. Выберите раскладку клавиатуры «US» и нажмите «Ok»



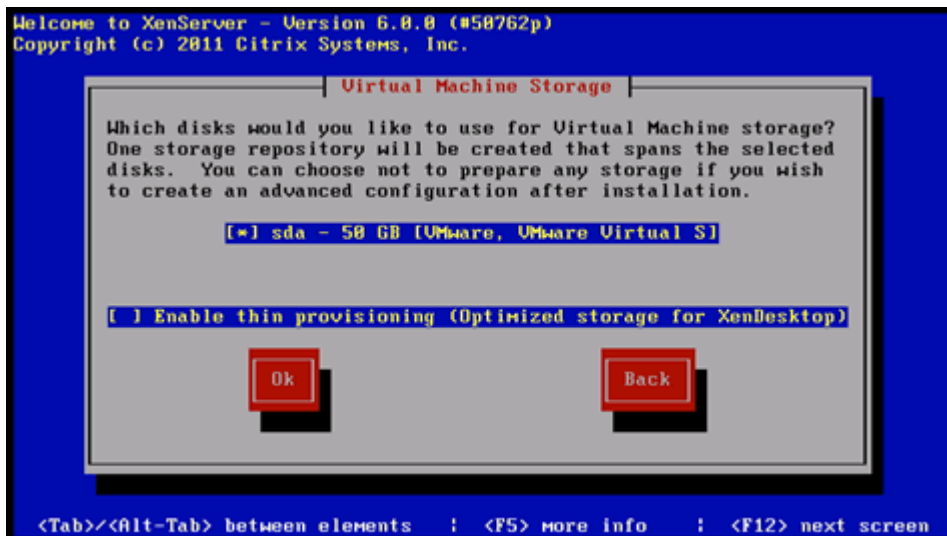
3. В окне приветствия снова нажмите «Ok»



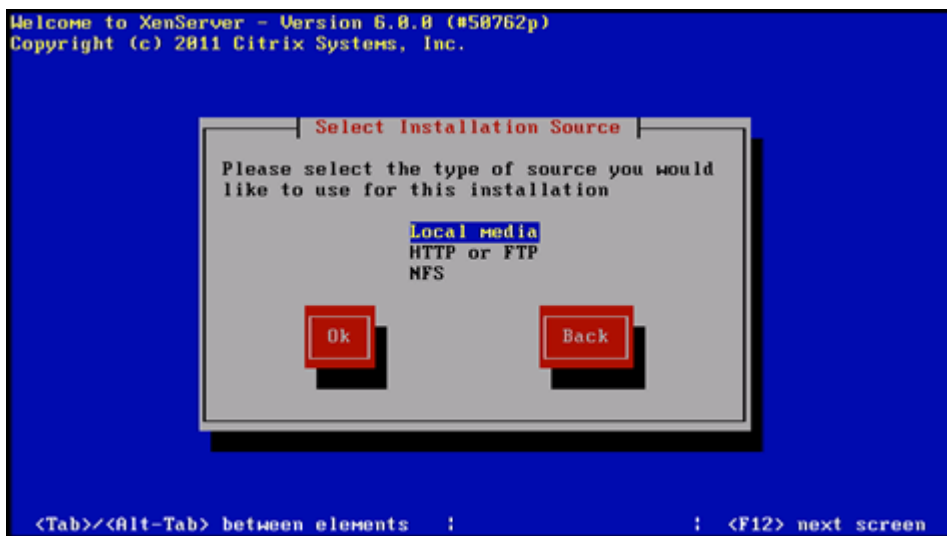
4. Ознакомьтесь с лицензионным соглашением и нажмите «**Accept EULA**»



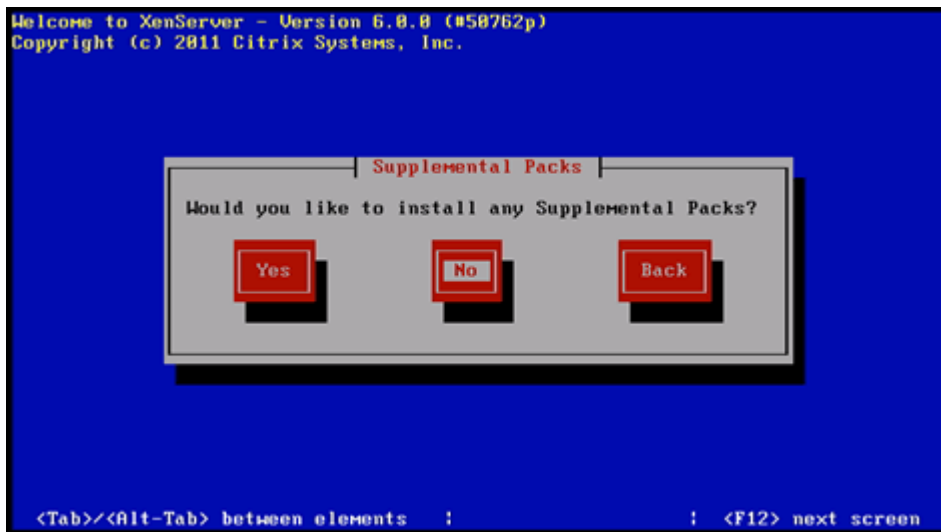
5. Для установки XenServer'a выберите локальный диск (sda) и нажмите «**Ok**»



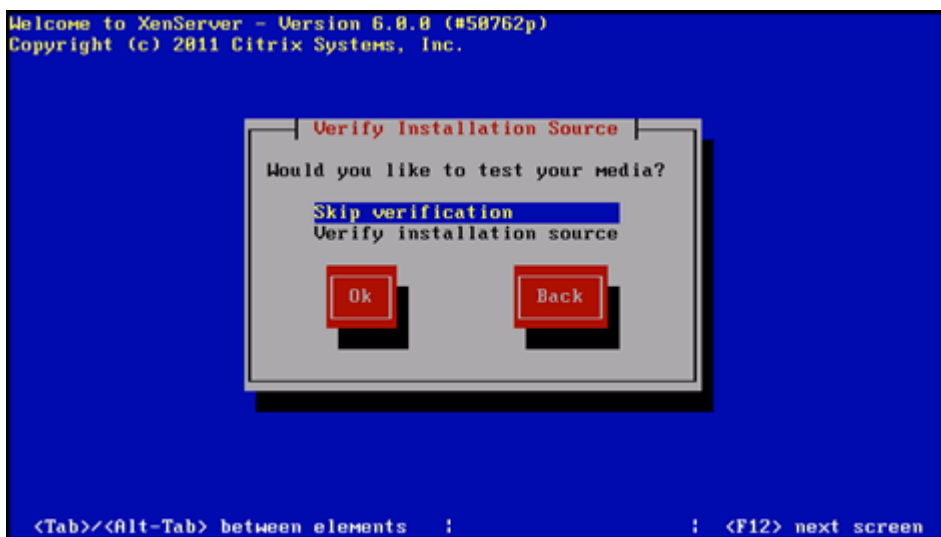
6. Выберите «**Local media**» и далее «**Ok**»



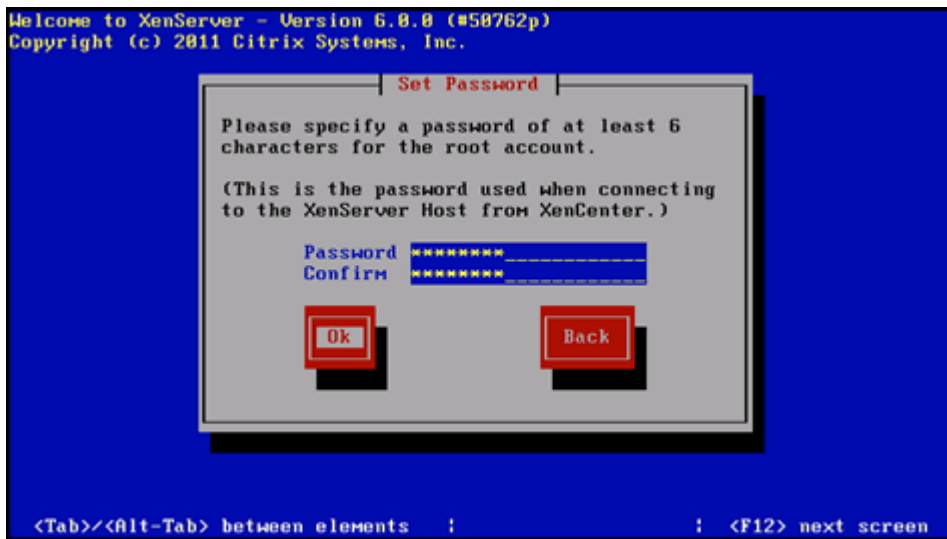
7. Для установки дополнительных компонентов нажмите «**Yes**»



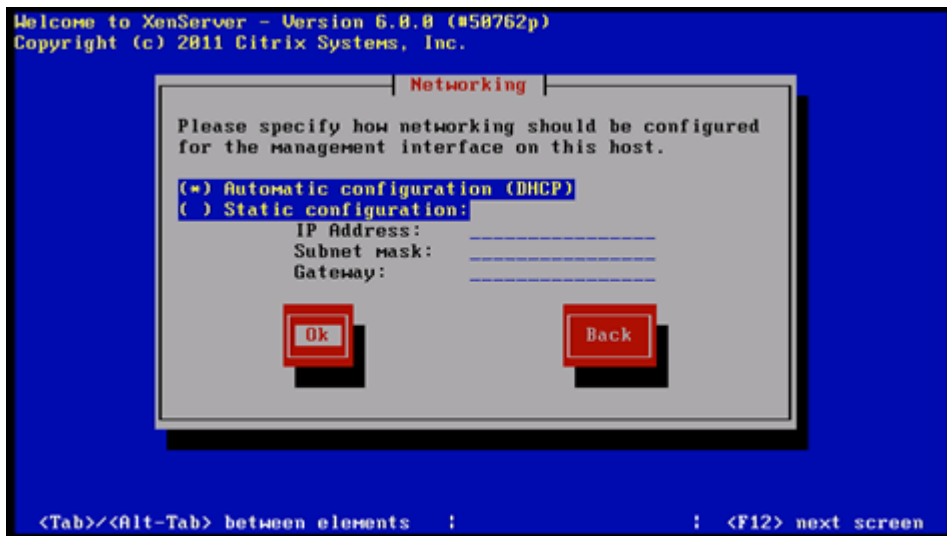
8. Выберите «**Skip verification**» и далее «**Ok**»



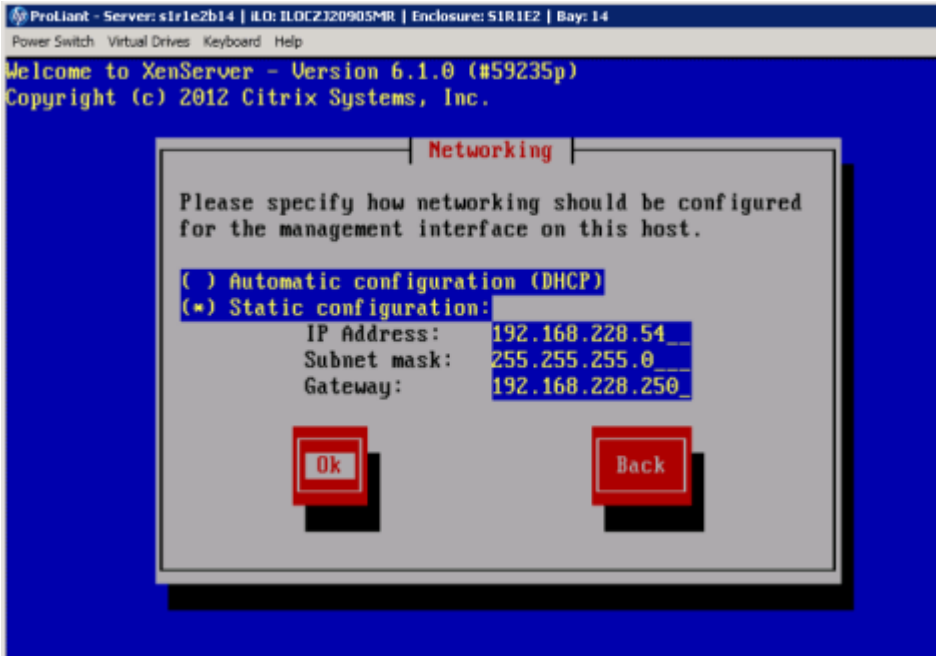
9. Введите пароль (данный пароль будет также использоваться для подключения из консоли управления **XenCenter**) root'a и «**Ok**»



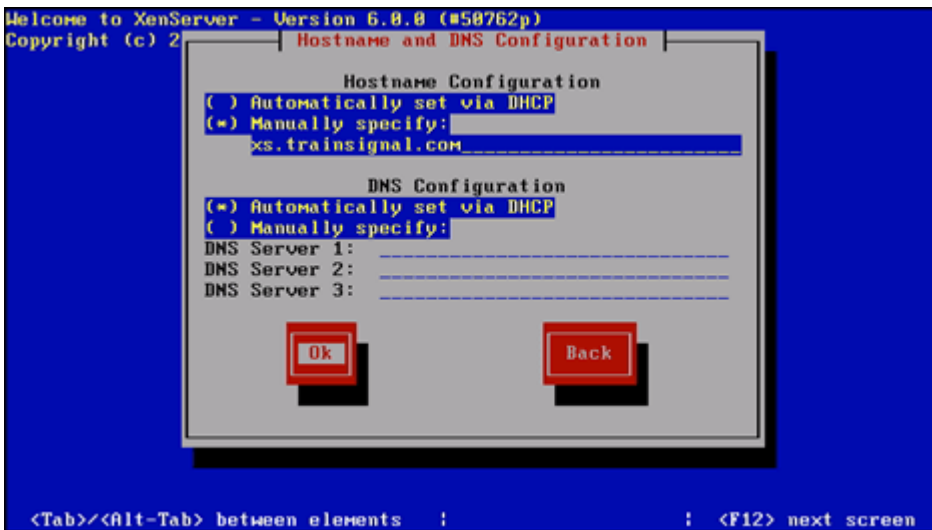
10. Выберите «**Static configuration**» и введите нужные данные (ip-адрес, маску подсети и шлюз) и нажмите «**Ok**»



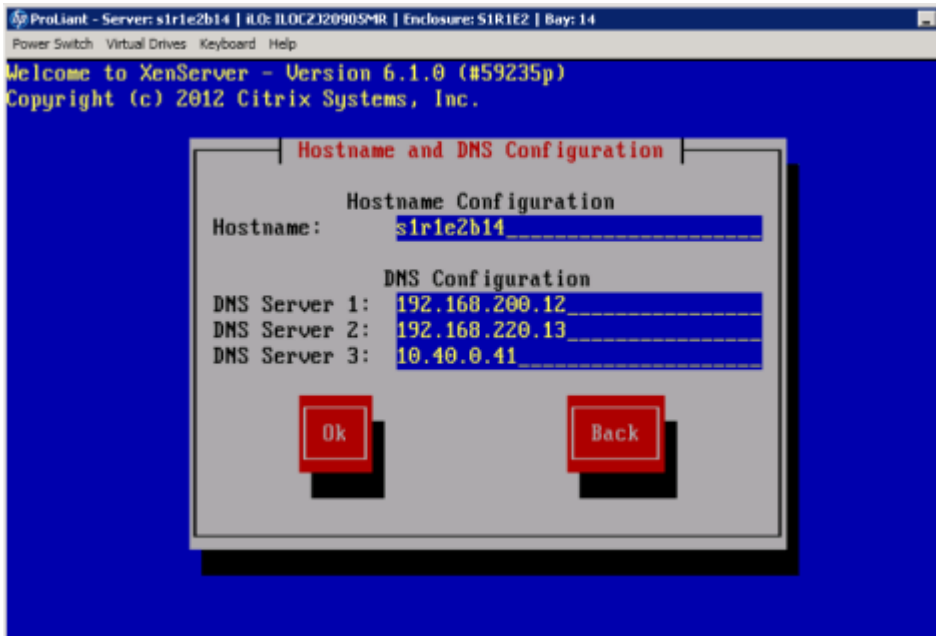
11. Например:



12. Выберите «**Manually specify**» и введите DNS имя текущего сервера. Далее в графе «**DNS Configuration**» выберите «**Manually specify**» и введите действующие на предприятии DNS сервера (можно узнать командой nslookup) и далее «**Ok**»



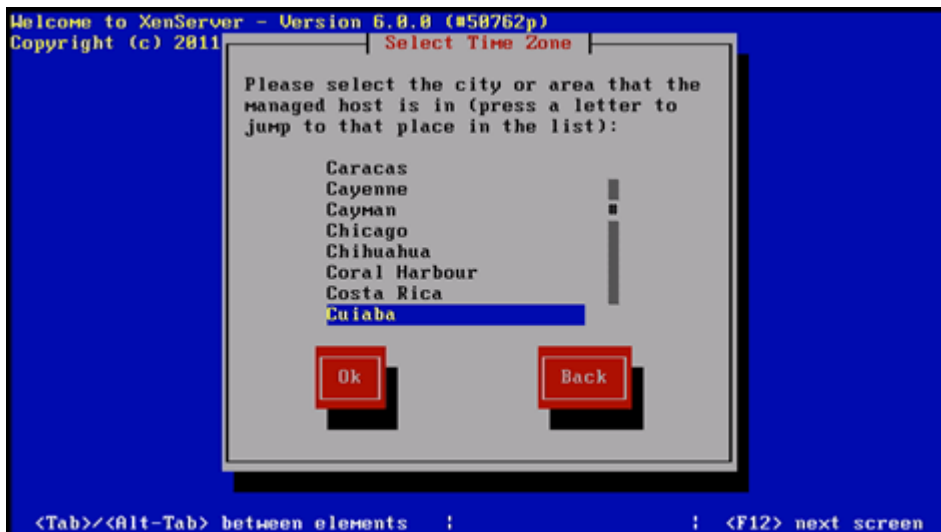
13. Например:



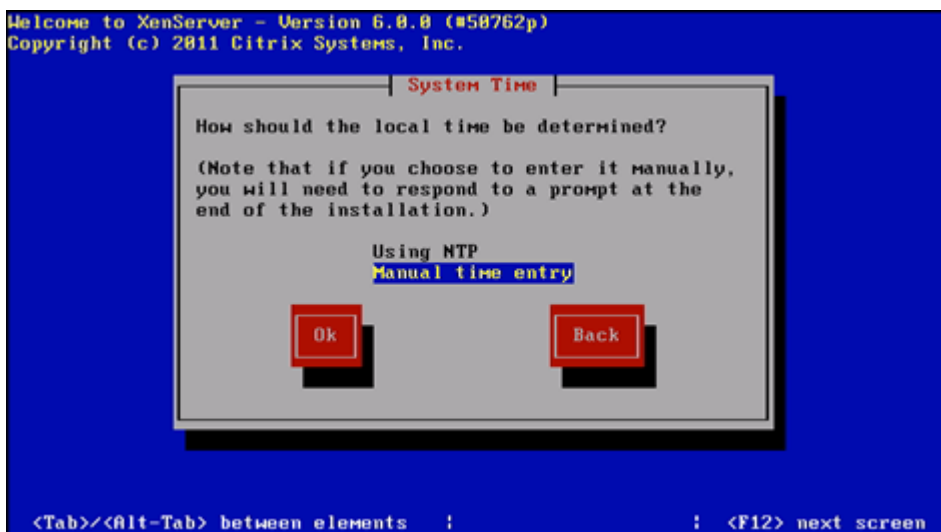
14. Выберите «**Europe**» и нажмите «**Ok**»



15. Выберите «**Moscow**» и нажмите «**Ok**»



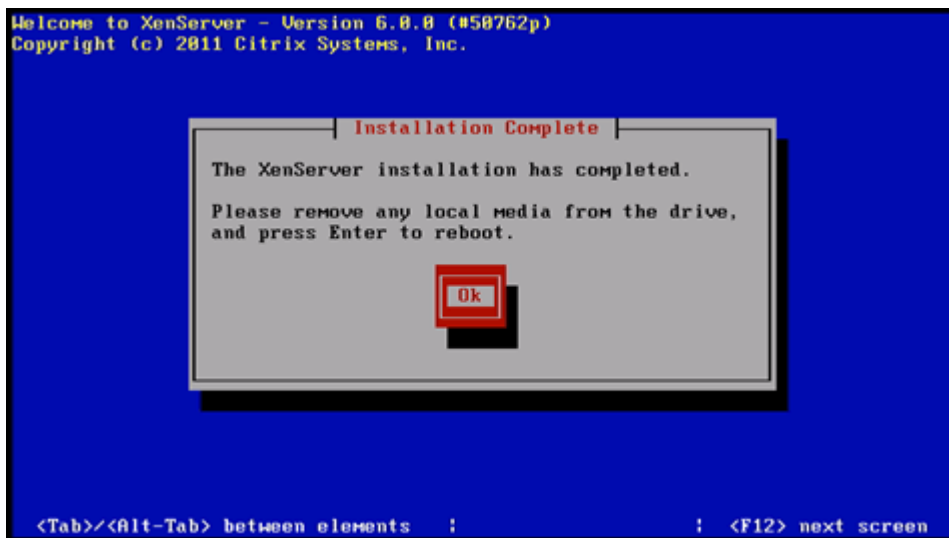
16. Выберите «Using NTP», затем введите сервер времени и нажмите «Ok»



17. Если все настройка введены верно, то для установки нажмите «Install XenServer»



18. После завершения установки появится информационное окно «Установка завершена». Нажмите «**Ok**» и сервер начнет перезагружаться



19. Через минут 10-15 сервер запустится, для удаленного подключения используйте консоль управления [XenCenter](#).

